

# Bealjouf

Vivre d'émotions

Rue Aristide Briand

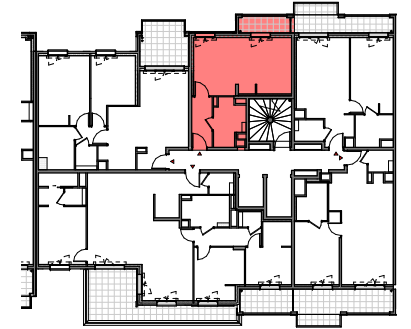
92130 ISSY-LES-MOULINEAUX

R+4 2P 4B 405



BAT 4B

PLAN  
NON PMR



## TABLEAU DES SURFACES

Entrée	3.45 m <sup>2</sup>
Séjour/Cuisine	14.05 m <sup>2</sup>
Chambre 01	11.40 m <sup>2</sup>
Sde	3.31 m <sup>2</sup>
Wc	1.17 m <sup>2</sup>

Total HABITABLE 33.38 m<sup>2</sup>

Loggia 3.95 m<sup>2</sup>

Total PRIVATIF 37.33 m<sup>2</sup>

## LEGENDE

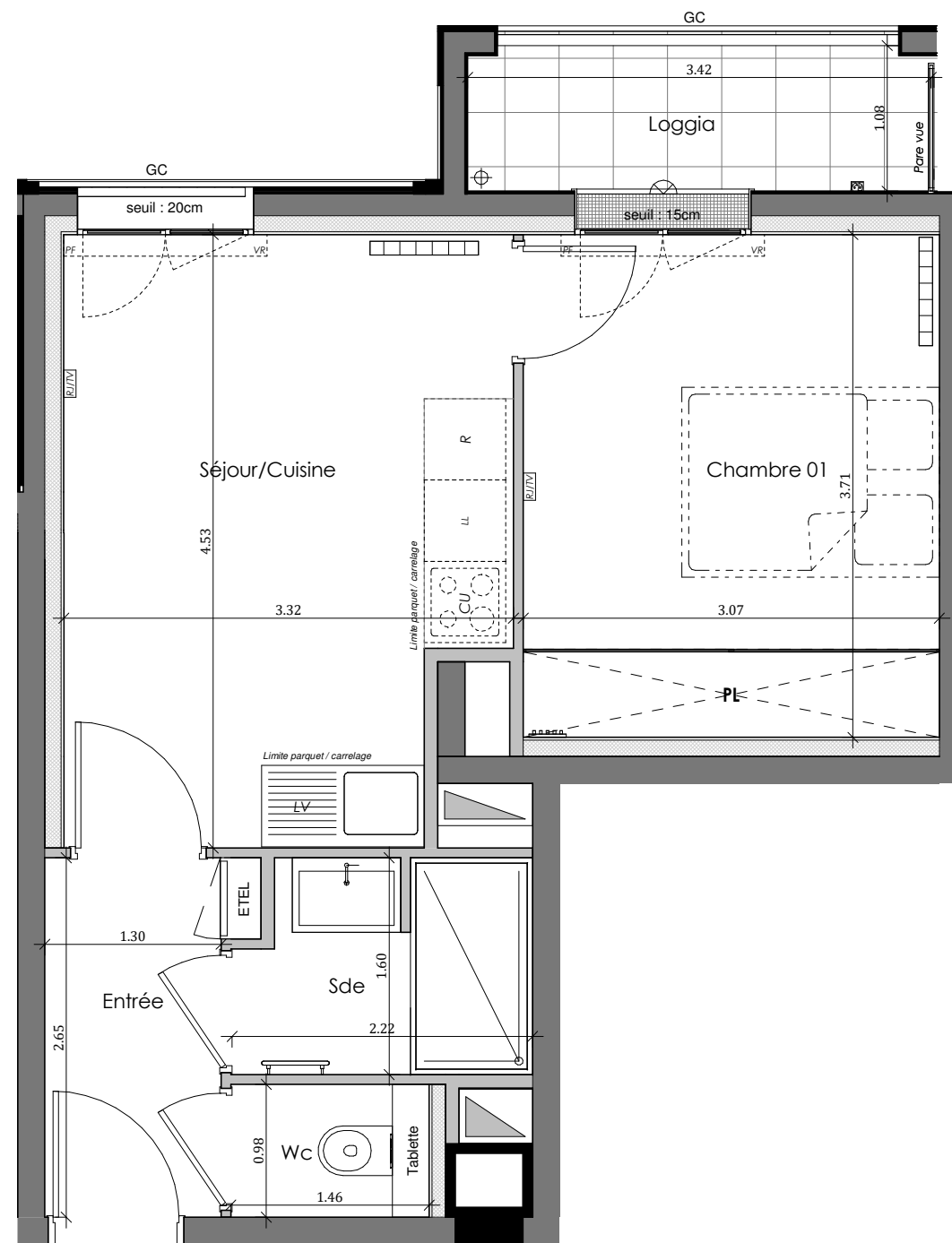
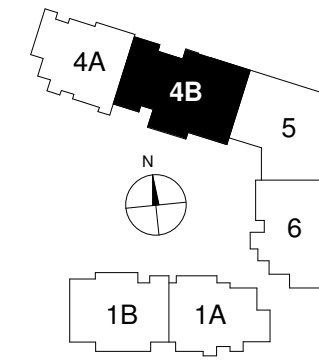
ÉQUIPEMENT CHAUFFAGE	ÉQUIPEMENT ELECTRIQUE
Sèche serviette	Applique lumineaire
Nourrice	Prise c. étanche
Radiateur	ETEL Tableau d'abonné
	RJ/TV Prise RJ/TV

## ÉQUIPEMENT

LL Lave-linge	R Réfrigérateur	F Fenêtre sur allège
LV Lave vaisselle	CU Plaque Cuisson	PF Porte Fenêtre
PL Placard	GC Garde corps	VR Volet roulant
Robinet de puisage	Faux plafond HSFP = 2,20 mini	Eaux pluviales

DATE : JANVIER 2025

INDICE : 03



4B 405



NOTA : Des modifications sont susceptibles d'être apportées à ce plan en fonction des nécessités techniques de réalisation, tant en ce qui concerne les dimensions libres que l'équipement. Les surfaces, les hauteurs sous plafond ainsi que les hauteurs de seuils ou d'allèges sont approximatives et peuvent varier en fonction de nécessités techniques. Les retombées, les soffites, les faux plafonds, les trappes de visite, le calepinage du carrelage ainsi que l'emplacement des descentes d'eau pluviales et des équipements sanitaires ne sont pas tous figurés ou le sont à titre informatif. Seuls le meuble évier et le meuble kitchenette pour les studios sont fournis. Les surfaces des pièces indiquées s'entendent placard compris. Le positionnement et le nombre de corps de chauffe pourra être modifié en fonction des exigences de l'étude thermique d'exécution.